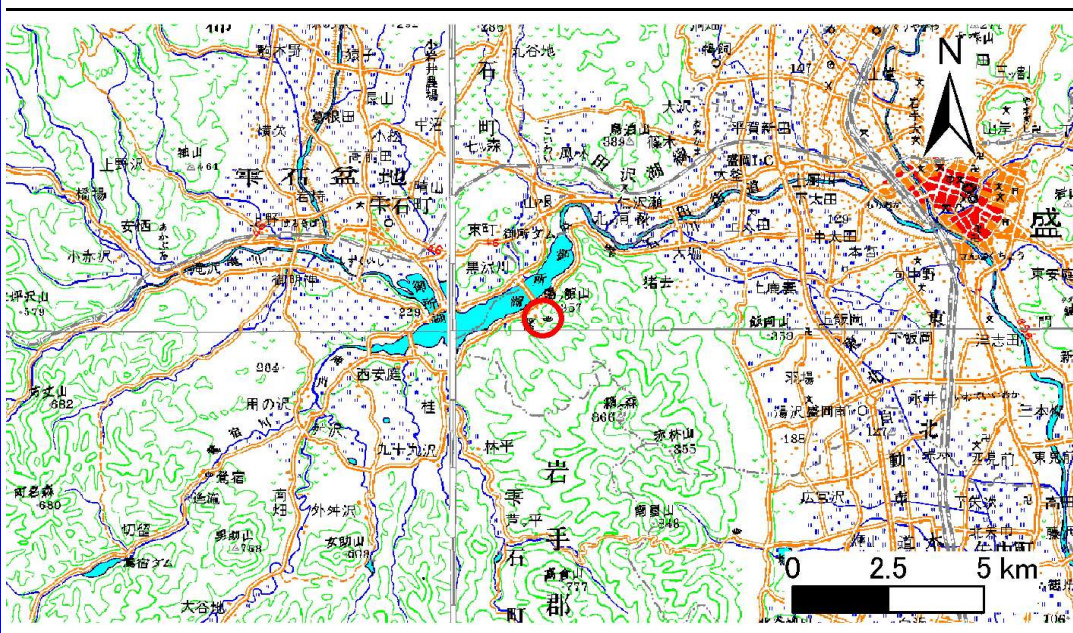


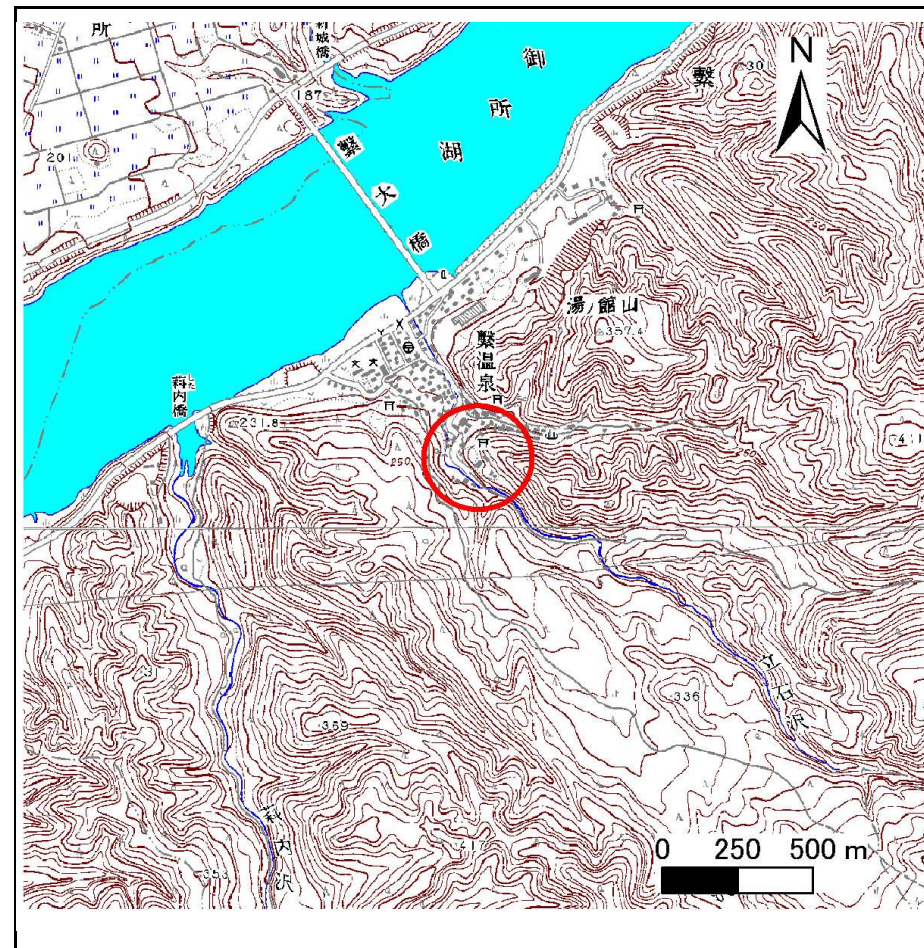
土砂災害防止に関する基礎調査(急傾斜地の崩壊)

表紙 概況、位置図

自然現象の種類	急傾斜地の崩壊
箇所番号	076A0014
箇所名	繫(5)
所在地	盛岡市繫字塗沢、館市
調査機関	盛岡広域振興局



位置図(S=1:200,000)



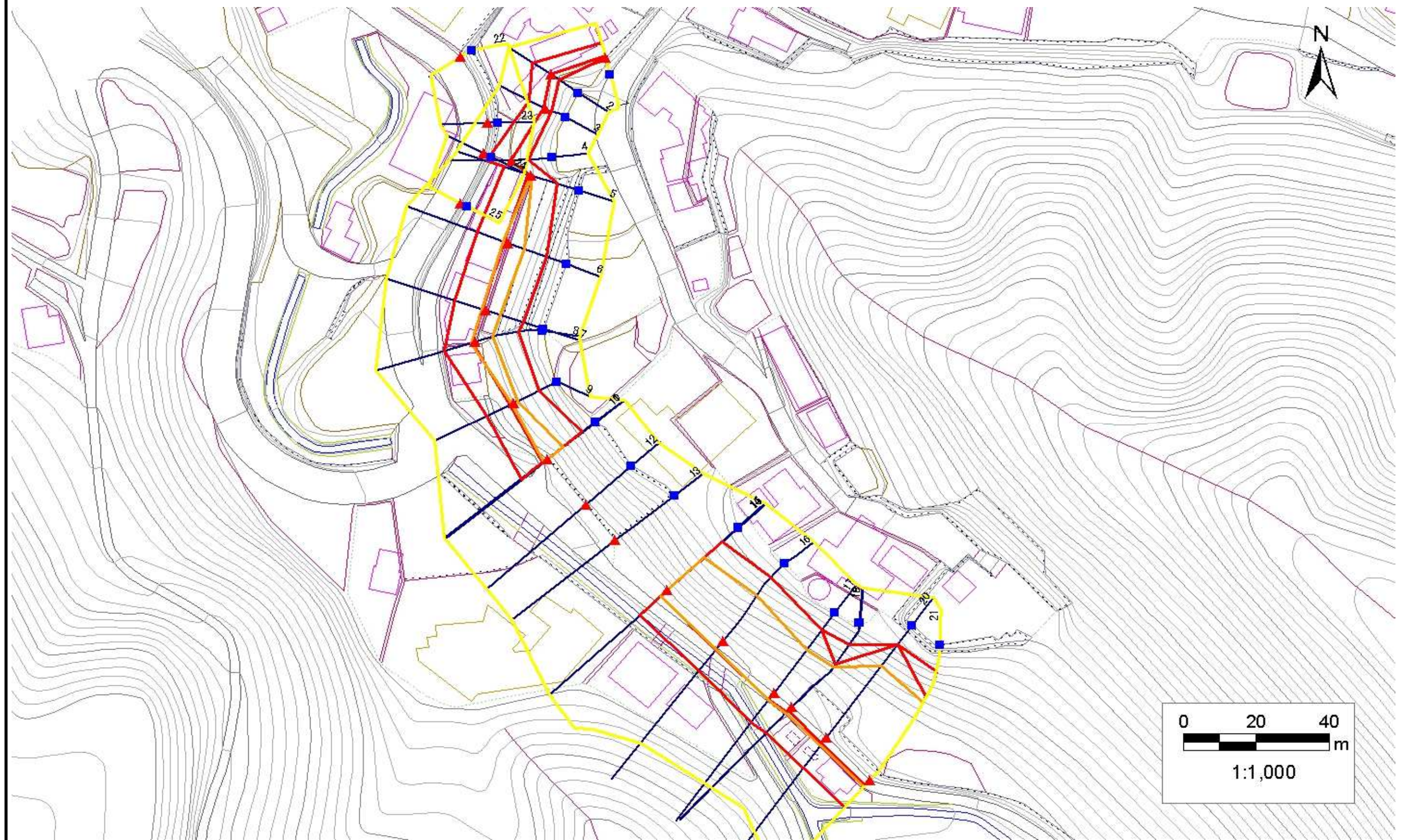
概況図(S=1:25,000)

急傾斜地の崩壊区域調査

様式3-1 危害のおそれのある土地、著しい危害のおそれのある土地の設定図

調査年度 平成22年度

急傾斜地の位置 箇所番号 076A0014 箇所名 繁(5) 所在地 盛岡市繁字塗沢、館市



- | | | | | |
|----|------|--------|---------------------|--|
| 凡例 | ■ 上端 | — 横断測線 | — 危害のおそれのある土地の区域 | — 土石等の移動による力が100kN/m ² を超える範囲 |
| | ▲ 下端 | | — 著しい危害のおそれのある土地の区域 | — 土石等の堆積高が3mを超える範囲 |

急傾斜地の崩壊区域調書

様式3-1 危害のおそれのある土地、著しい危害のおそれのある土地の設定図

調査年度 平成22年度

急傾斜地の位置	箇所番号	076A0014	箇所名	繁(5)	所在地	盛岡市繁字塗沢、館市
---------	------	----------	-----	------	-----	------------



凡例	■ 上端	— 横断測線	— 危害のおそれのある土地の区域	— 土石等の移動による力が100kN/m ² を超える範囲
	▲ 下端		— 著しい危害のおそれのある土地の区域	— 土石等の堆積高が3mを超える範囲

急傾斜地の崩壊区域調査

様式3-2 建築物に作用すると想定される衝撃に関する事項(1/2)

調査年度	平成22年度
------	--------

急傾斜地の位置		076A0014				箇所名		繫(5)		所在地		盛岡市繫字塗沢、館市				
横断線 番号	急傾斜地の下端に隣接する土地								急傾斜地内							
	土石等の移動の高さと力の大きさ				土石等の堆積高さと力の大きさ				土石等の移動の高さと力の大きさ				土石等の堆積高さと力の大きさ			
	区分	高さ (m)	下端からの距離 (m)	力の大きさ (kN/m ²)	区分	下端からの水平 距離(m)	高さ (m)	力の大きさ (kN/m ²)	区分	高さ (m)	上端からの比高 (m)	力の大きさ (kN/m ²)	区分	上端からの比高 (m)	高さ (m)	力の大きさ (kN/m ²)
1	100kN/m ² を超える	-	- ~ -	-	3mを超える	- ~ -	-	-	100kN/m ² を超える	-	- ~ -	-	3mを超える	- ~ -	-	-
	それ以外	1.00	0.00 ~ 4.27	53.40	それ以外	0.00 ~ 4.27	2.00	10.68	それ以外	1.00	5.00 ~ 5.00	53.40	それ以外	5.00 ~ 5.00	2.00	10.68
2	100kN/m ² を超える	-	- ~ -	-	3mを超える	- ~ -	-	-	100kN/m ² を超える	-	- ~ -	-	3mを超える	- ~ -	-	-
	それ以外	1.00	0.00 ~ 6.10	76.47	それ以外	0.00 ~ 6.10	1.76	9.45	それ以外	1.00	5.00 ~ 7.00	76.47	それ以外	5.00 ~ 7.00	1.76	9.45
3	100kN/m ² を超える	-	- ~ -	-	3mを超える	- ~ -	-	-	100kN/m ² を超える	-	- ~ -	-	3mを超える	- ~ -	-	-
	それ以外	1.00	0.00 ~ 5.16	64.34	それ以外	0.00 ~ 5.16	2.12	11.35	それ以外	1.00	5.00 ~ 7.20	64.34	それ以外	5.00 ~ 7.20	2.12	11.35
4	100kN/m ² を超える	-	- ~ -	-	3mを超える	- ~ -	-	-	100kN/m ² を超える	-	- ~ -	-	3mを超える	- ~ -	-	-
	それ以外	1.00	0.00 ~ 6.85	86.64	それ以外	0.00 ~ 6.85	1.75	9.34	それ以外	1.00	5.00 ~ 8.39	86.64	それ以外	5.00 ~ 8.39	1.75	9.34
5	100kN/m ² を超える	1.00	0.00 ~ 0.08	101.12	3mを超える	- ~ -	-	-	100kN/m ² を超える	1.00	10.53 ~ 10.73	101.12	3mを超える	- ~ -	-	-
	それ以外	1.00	0.08 ~ 7.86	100.00	それ以外	0.00 ~ 7.86	2.18	11.65	それ以外	1.00	5.00 ~ 10.53	100.00	それ以外	5.00 ~ 10.73	2.18	11.65
6	100kN/m ² を超える	1.00	0.00 ~ 1.31	119.86	3mを超える	- ~ -	-	-	100kN/m ² を超える	1.00	10.74 ~ 14.87	119.86	3mを超える	- ~ -	-	-
	それ以外	1.00	1.31 ~ 9.10	100.00	それ以外	0.00 ~ 9.10	2.29	12.27	それ以外	1.00	5.00 ~ 10.74	100.00	それ以外	5.00 ~ 14.87	2.29	12.27
7	100kN/m ² を超える	1.00	0.00 ~ 1.19	117.91	3mを超える	- ~ -	-	-	100kN/m ² を超える	1.00	10.71 ~ 14.36	117.91	3mを超える	- ~ -	-	-
	それ以外	1.00	1.19 ~ 8.97	100.00	それ以外	0.00 ~ 8.97	2.29	12.23	それ以外	1.00	5.00 ~ 10.71	100.00	それ以外	5.00 ~ 14.36	2.29	12.23
8	100kN/m ² を超える	1.00	0.00 ~ 1.18	117.84	3mを超える	- ~ -	-	-	100kN/m ² を超える	1.00	10.54 ~ 14.31	117.84	3mを超える	- ~ -	-	-
	それ以外	1.00	1.18 ~ 8.97	100.00	それ以外	0.00 ~ 8.97	2.16	11.57	それ以外	1.00	5.00 ~ 10.54	100.00	それ以外	5.00 ~ 14.31	2.16	11.57
9	100kN/m ² を超える	1.00	0.00 ~ 0.43	106.37	3mを超える	- ~ -	-	-	100kN/m ² を超える	1.00	10.87 ~ 12.05	106.37	3mを超える	- ~ -	-	-
	それ以外	1.00	0.43 ~ 8.22	100.00	それ以外	0.00 ~ 8.22	2.32	12.43	それ以外	1.00	5.00 ~ 10.87	100.00	それ以外	5.00 ~ 12.05	2.32	12.43
10	100kN/m ² を超える	1.00	0.00 ~ 1.53	123.29	3mを超える	- ~ -	-	-	100kN/m ² を超える	1.00	12.29 ~ 18.16	123.29	3mを超える	- ~ -	-	-
	それ以外	1.00	1.53 ~ 9.31	100.00	それ以外	0.00 ~ 9.31	2.72	14.55	それ以外	1.00	5.00 ~ 12.29	100.00	それ以外	5.00 ~ 18.16	2.72	14.55
11	100kN/m ² を超える	-	- ~ -	-	3mを超える	- ~ -	-	-	100kN/m ² を超える	-	- ~ -	-	3mを超える	- ~ -	-	-
	それ以外	-	- ~ -	-	それ以外	- ~ -	-	-	それ以外	-	- ~ -	-	それ以外	- ~ -	-	-
12	100kN/m ² を超える	-	- ~ -	-	3mを超える	- ~ -	-	-	100kN/m ² を超える	-	- ~ -	-	3mを超える	- ~ -	-	-
	それ以外	-	- ~ -	-	それ以外	- ~ -	-	-	それ以外	-	- ~ -	-	それ以外	- ~ -	-	-
13	100kN/m ² を超える	-	- ~ -	-	3mを超える	- ~ -	-	-	100kN/m ² を超える	-	- ~ -	-	3mを超える	- ~ -	-	-
	それ以外	-	- ~ -	-	それ以外	- ~ -	-	-	それ以外	-	- ~ -	-	それ以外	- ~ -	-	-
14	100kN/m ² を超える	-	- ~ -	-	3mを超える	- ~ -	-	-	100kN/m ² を超える	-	- ~ -	-	3mを超える	- ~ -	-	-
	それ以外	-	- ~ -	-	それ以外	- ~ -	-	-	それ以外	-	- ~ -	-	それ以外	- ~ -	-	-
15	100kN/m ² を超える	1.00	0.00 ~ 2.63	141.42	3mを超える	- ~ -	-	-	100kN/m ² を超える	1.00	10.61 ~ 22.00	141.42	3mを超える	- ~ -	-	-
	それ以外	1.00	2.63 ~ 10.42	100.00	それ以外	0.00 ~ 10.42	2.79	14.93	それ以外	1.00	5.00 ~ 10.61	100.00	それ以外	5.00 ~ 22.00	2.79	14.93

急傾斜地の崩壊区域調査

様式3-2 建築物に作用すると想定される衝撃に関する事項(2/2)

調査年度	平成22年度
------	--------

急傾斜地の位置		076A0014			箇所名		繫(5)		所在地		盛岡市繫字塗沢、館市					
横断 測線 番号	急傾斜地の下端に隣接する土地								急傾斜地内							
	土石等の移動の高さと力の大きさ				土石等の堆積高さとの大きさ				土石等の移動の高さと力の大きさ				土石等の堆積高さとの大きさ			
	区分	高さ (m)	下端からの距離 (m)	力の大きさ (kN/m ²)	区分	下端からの水平 距離(m)	高さ (m)	力の大きさ (kN/m ²)	区分	高さ (m)	上端からの比高 (m)	力の大きさ (kN/m ²)	区分	上端からの比高 (m)	高さ (m)	力の大きさ (kN/m ²)
16	100kN/m ² を超える	1.00	0.00 ~ 2.97	147.16	3mを超える	0.00 ~ 0.42	3.25	17.39	100kN/m ² を超える	1.00	10.91 ~ 25.23	147.16	3mを超える	25.00 ~ 25.23	3.25	17.39
	それ以外	1.00	2.97 ~ 10.75	100.00	それ以外	0.42 ~ 10.75	3.00	16.05	それ以外	1.00	5.00 ~ 10.91	100.00	それ以外	5.00 ~ 25.00	3.00	16.05
17	100kN/m ² を超える	1.00	0.00 ~ 2.70	142.52	3mを超える	- ~ -	-	-	100kN/m ² を超える	1.00	10.55 ~ 22.72	142.52	3mを超える	- ~ -	-	-
	それ以外	1.00	2.70 ~ 10.48	100.00	それ以外	0.00 ~ 10.48	2.75	14.70	それ以外	1.00	5.00 ~ 10.55	100.00	それ以外	5.00 ~ 22.72	2.75	14.70
18	100kN/m ² を超える	1.00	0.00 ~ 2.45	138.30	3mを超える	- ~ -	-	-	100kN/m ² を超える	1.00	10.63 ~ 22.27	138.30	3mを超える	- ~ -	-	-
	それ以外	1.00	2.45 ~ 10.23	100.00	それ以外	0.00 ~ 10.23	2.63	14.06	それ以外	1.00	5.00 ~ 10.63	100.00	それ以外	5.00 ~ 22.27	2.63	14.06
19	100kN/m ² を超える	1.00	0.00 ~ 2.45	138.31	3mを超える	- ~ -	-	-	100kN/m ² を超える	1.00	10.63 ~ 22.27	138.31	3mを超える	- ~ -	-	-
	それ以外	1.00	2.45 ~ 10.23	100.00	それ以外	0.00 ~ 10.23	2.30	12.33	それ以外	1.00	5.00 ~ 10.63	100.00	それ以外	5.00 ~ 22.27	2.30	12.33
20	100kN/m ² を超える	1.00	0.00 ~ 3.02	148.02	3mを超える	- ~ -	-	-	100kN/m ² を超える	1.00	10.59 ~ 28.94	148.02	3mを超える	- ~ -	-	-
	それ以外	1.00	3.02 ~ 10.80	100.00	それ以外	0.00 ~ 10.80	2.64	14.14	それ以外	1.00	5.00 ~ 10.59	100.00	それ以外	5.00 ~ 28.94	2.64	14.14
21	100kN/m ² を超える	1.00	0.00 ~ 2.51	139.27	3mを超える	- ~ -	-	-	100kN/m ² を超える	1.00	11.14 ~ 28.45	139.27	3mを超える	- ~ -	-	-
	それ以外	1.00	2.51 ~ 10.29	100.00	それ以外	0.00 ~ 10.29	2.52	13.47	それ以外	1.00	5.00 ~ 11.14	100.00	それ以外	5.00 ~ 28.45	2.52	13.47
22	100kN/m ² を超える	-	- ~ -	-	3mを超える	- ~ -	-	-	100kN/m ² を超える	-	- ~ -	-	3mを超える	- ~ -	-	-
	それ以外	-	- ~ -	-	それ以外	- ~ -	-	-	それ以外	-	- ~ -	-	それ以外	- ~ -	-	-
23	100kN/m ² を超える	-	- ~ -	-	3mを超える	- ~ -	-	-	100kN/m ² を超える	-	- ~ -	-	3mを超える	- ~ -	-	-
	それ以外	-	- ~ -	-	それ以外	- ~ -	-	-	それ以外	-	- ~ -	-	それ以外	- ~ -	-	-
24	100kN/m ² を超える	-	- ~ -	-	3mを超える	- ~ -	-	-	100kN/m ² を超える	-	- ~ -	-	3mを超える	- ~ -	-	-
	それ以外	-	- ~ -	-	それ以外	- ~ -	-	-	それ以外	-	- ~ -	-	それ以外	- ~ -	-	-
25	100kN/m ² を超える	-	- ~ -	-	3mを超える	- ~ -	-	-	100kN/m ² を超える	-	- ~ -	-	3mを超える	- ~ -	-	-
	それ以外	-	- ~ -	-	それ以外	- ~ -	-	-	それ以外	-	- ~ -	-	それ以外	- ~ -	-	-
	100kN/m ² を超える		~		3mを超える	~			100kN/m ² を超える		~		3mを超える	~		
	それ以外		~		それ以外	~			それ以外		~		それ以外	~		
	100kN/m ² を超える		~		3mを超える	~			100kN/m ² を超える		~		3mを超える	~		
	それ以外		~		それ以外	~			それ以外		~		それ以外	~		
	100kN/m ² を超える		~		3mを超える	~			100kN/m ² を超える		~		3mを超える	~		
	それ以外		~		それ以外	~			それ以外		~		それ以外	~		
	100kN/m ² を超える		~		3mを超える	~			100kN/m ² を超える		~		3mを超える	~		
	それ以外		~		それ以外	~			それ以外		~		それ以外	~		